



아록스 카고

The Arocs Cargo

Mercedes-Benz
Trucks you can trust



Road Efficiency

Road Efficiency

당신이 운행하는 모든 영역에서의 효율 극대화

메르세데스-벤츠는 트럭의 효율 기준으로 총 보유 비용 (Total Cost of Ownership, TCO)을 가장 먼저 제시하였고, 유럽에서 가장 뛰어난 효율을 입증하여 왔습니다. 그러나, 점점 복잡해지는 운송 환경 속에서 이제 단순한 총 보유 비용 절감을 넘어 트럭을 운행하는 모든 영역에서 효율적인지 따져봐야 합니다.

따라서, 사고로 인해 예상치 못한 막대한 처리 비용과 정비 운휴에 따른 수익 창출 기회의 손실까지 보유 기간 내내 발생할 수 있는 모든 비용을 고려한 총 운송 효율 (Total Transport Efficiency, TTE)로 효율의 패러다임을 전환해야 합니다.

그것이 바로 메르세데스-벤츠가 제시하는 "RoadEfficiency (로드이피션시)" 입니다. 메르세데스-벤츠의 모든 탑-클래스 제품과 서비스는 RoadEfficiency (로드이피션시) 철학에 따라, 고객의 총 운송 효율(TTE)을 극대화하기 위하여 모든 요소를 통합하여 개발한 결정체입니다.

- 낮은 총비용
- + 혁신적 안전성
- + 신속한 운행 복귀

총 운송 효율, 진정한 효율의 완성



The new Arocs. 현장의 프로를 위한 가장 혁신적인 카고의 프로페셔널

뉴 아록스는 역동적이고 힘든 작업 현장에서 최고의 성과를 이루고자 하는 당신을 위한 트럭입니다.
현장의 전문가인 당신의 까다로운 요구를 모두 충족하는 트럭은 아무나 만들 수 없습니다.
거침없는 동력 성능과 견고한 차체, 시간이 흘러도 변하지 않는 내구성 -
이것이 바로 뉴 아록스의 전면의 버킷투스 룩이 상징하는 뉴 아록스만의 DNA입니다.

뉴 아록스는 물류 운송 시장에서 필요로 하는 다양한 요구에 가장 이상적으로 대응합니다. 강인하고 역동적인 파워는 기본이며, 다재다능한 기능과 다양한 특장에 유리하게 설계된 라인업으로 가장 이상적인 물류 운송 솔루션을 제공합니다. 거기에 오직 메르세데스-벤츠만이 선보이는 업계 최고의 혁신 기술과 첨단 시스템이 제공하는 안전과 효율, 그리고 편안함으로 운송을 혁신하는 일상을 체험하게 될 것입니다.

아무리 힘들고 거친 운송 환경에서도 뉴 아록스와 함께하는 당신은 최고의 비즈니스를 경영하는 CEO입니다.

- 낮은 총비용
- + 혁신적 안전성
- + 신속한 운행 복귀

총 운송 효율, 진정한 효율의 완성



▶ 메르세데스-벤츠 트럭
웹사이트에서 뉴 아록스 카고를
확인해보세요.



당신의 모든 운송을 위한 가장 혁신적인 카고 트럭

메르세데스-벤츠 만의 혁신 기술과 트렌드를 선도하는 스타일로 완성된 뉴 아록스는 도로 위에서 당신의 자부심이 됩니다. 당신이 기대하는 모든 비즈니스 요구를 충족하는 고효율 카고 트럭 라인업은 강력한 힘과 탁월한 경제성, 그리고 최상의 편안함을 모두 누리실 수 있는 가장 이상적인 물류 운송 솔루션을 제시합니다.



모델	4153L 10x4 스트림스페이스
축 구분	초장축
주용도	윙바디/일반 적재함/곡물 수송



모델	4153L 8x4 스트림스페이스
축 구분	초장축
주용도	윙바디/일반 적재함/곡물 수송



모델	2851L 6x4 스트림스페이스
축 구분	초장축
주용도	윙바디/일반 적재함/곡물수송



모델	2851L 6x4 클래식스페이스
축 구분	장축
주용도	탱크로리/일반 적재함/암물/크레인



모델	2135L 4x2 클래식스페이스
축 구분	극초장축
주용도	윙바디/일반 적재함

※각 모델의 외관 및 색상은 예고 없이 변경될 수 있습니다. 자세한 사항은 트럭 매니저에게 문의 바랍니다.

언제나 크고 강력한 것을 추구하지만, 연비만은 최소화합니다.

강력한 파워는 뉴 아록스의 기본입니다. 그리고, 비용을 줄이면 수익이 늘어납니다. 메르세데스-벤츠는 고객이 더 많은 수익을 누리실 수 있도록 모든 역량을 기울여 왔습니다. 그 기본 가치에 탁월한 효율이라는 새로운 가치를 더해 더욱 완벽한 트럭을 완성하였습니다.



공기역학 성능 극대화를 위한 디자인

향상된 공기역학

공기 저항을 획기적으로 줄여 연료 소비량을 더욱 낮추기 위하여 뉴 아록스는 공기역학(에어로 다이내믹) 성능이 더욱 향상되었습니다. 예를 들어, 기존 사이드미러를 대체한 새로운 미러캠 시스템을 적용함으로써 연료 소비량을 기본적으로 최대 1.3% 추가로 감소해 줍니다. (유럽 기준)

연비 절감을 위한 첨단 테크놀로지

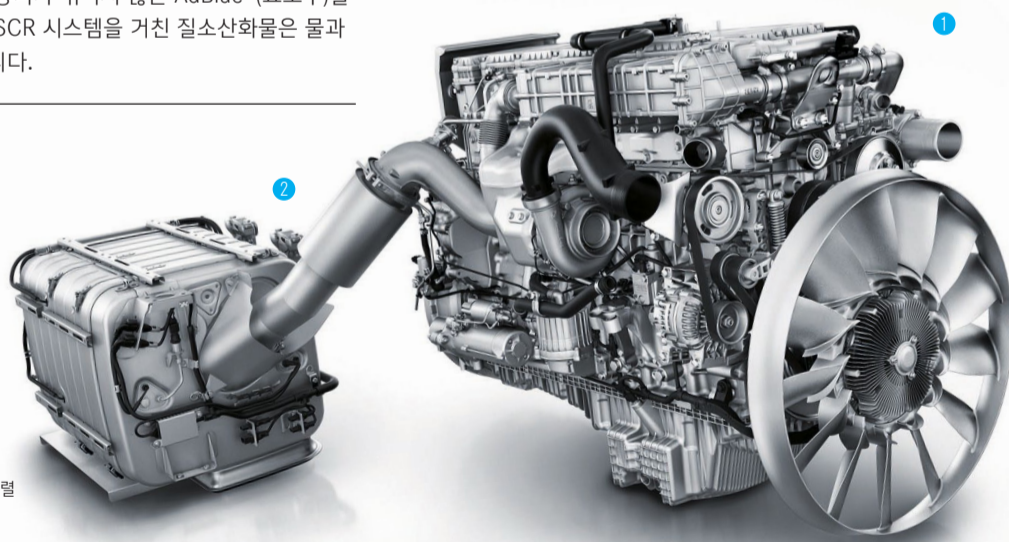
뉴 아록스의 친환경 Euro VI 3세대 엔진은 새롭게 맞춤 제작된 고성능 터보차저로 저단에서도 강력한 파워를 발휘합니다. 연료 분사를 정교하게 제어하는 X-필스 고압 커먼레일 시스템은 유해 배기가스 배출량을 최소화하면서 연료 효율을 획기적으로 높였습니다. 이렇게 다양한 첨단 기술이 더 적은 연료로 더 긴 거리를 달릴 수 있도록 해 줍니다.

메르세데스 파워시프트 3 주행 프로그램

“이코노미/파워” 드라이브 프로그램이 기본 적용되었습니다. 장거리 수송에 적합한 “이코노미” 주행 모드는 연비를 크게 높여줍니다. 큰 힘이 필요한 상황에서 “파워” 주행 모드를 사용하면 언제나 쉽게 최대 출력을 끌어낼 수 있습니다.

친환경 Euro VI 배기 시스템

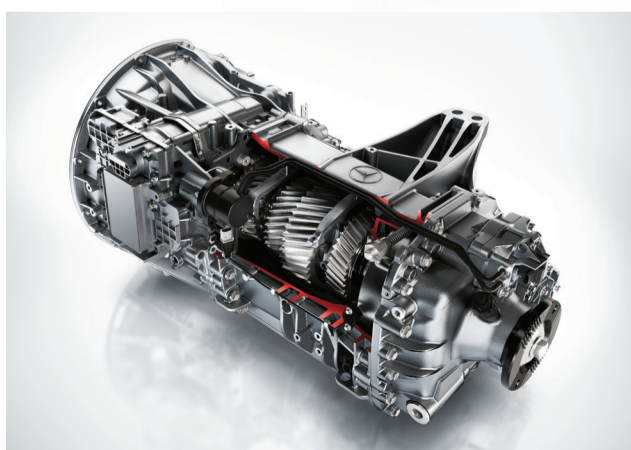
- 1 냉각된 배기가스를 재순환하여 질소산화물과 연소 중 발생하는 미립자 생성을 줄여 줍니다.
- 2 디젤 미립자 필터(DPF)는 미립자 배출을 거의 완벽히 걸러냅니다. 최적화된 제어 장치는 공기가 섞이지 않은 AdBlue®(요소수)를 배기가스에 분사하고, SCR 시스템을 거친 질소산화물은 물과 질소로 완전히 분해됩니다.



OM471 (3세대), OM936 엔진 | 세계 최초로 개발된 유로 6 신형 직렬 6기통 엔진으로 뛰어난 경제성과 내구성을 자랑합니다.

Advantages at a glance

- 고성능 친환경 3세대 엔진 (OM471 엔진 - 530/480마력급)
- 3세대 엔진: 2세대 대비 추가 효율 향상. 최대 약 4% - 자사 시험 기준 (1세대 대비 추가 효율 향상. 최대 약 10% - 자사 시험 기준)
- 더 길어진 최대 출력 구간으로 저단에서도 강한 출력 및 토크 발생
- 오일 교환 주기 확대 및 오일 교환 용량 축소 - 유지관리 비용 감소 (교환 주기: 120,000km/24개월)
- 국내 운행 환경에서 최고의 내구성과 효율을 제공하는 MPS 3 어드밴스드 변속기
- 동력 전달 과정에서 토크 손실을 40% 줄여주는 새로운 기어 변속 프로그램 적용



메르세데스 파워시프트 3(MPS 3) 어드밴스드 변속기 | 기어변속과 클러치 컨트롤의 자동화를 통해 응답성과 변속 성능을 획기적으로 향상시켜 변속시 동력 손실을 40% 감소한 첨단 자동/수동 변속기입니다.



MPS 3 주행 기능 | 어떠한 주행환경에서도 최적의 효율을 발휘하여 다양한 기능을 제공합니다. (이코롤 모드/락킹모드/이코노미 주행 모드 또는 파워 주행 모드)

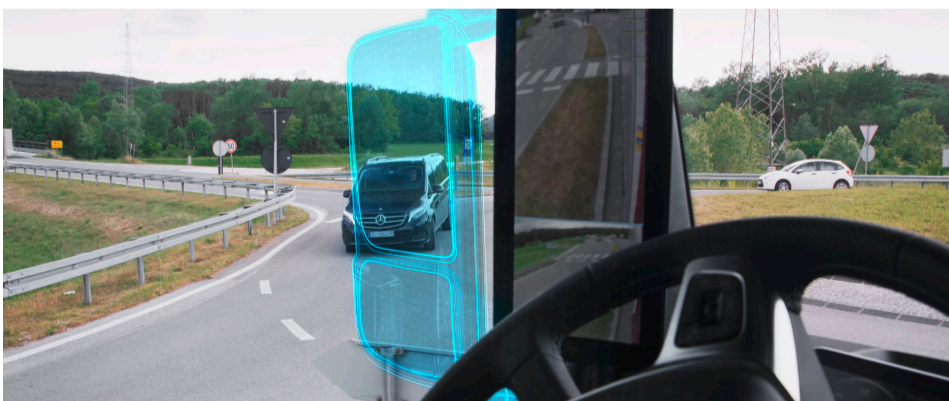


Core innovations

미러캠 (MirrorCam)

더 넓게 보고, 연료는 더 적게 소모하는 미러캠의 기능과 효율이 한층 강화되었습니다.

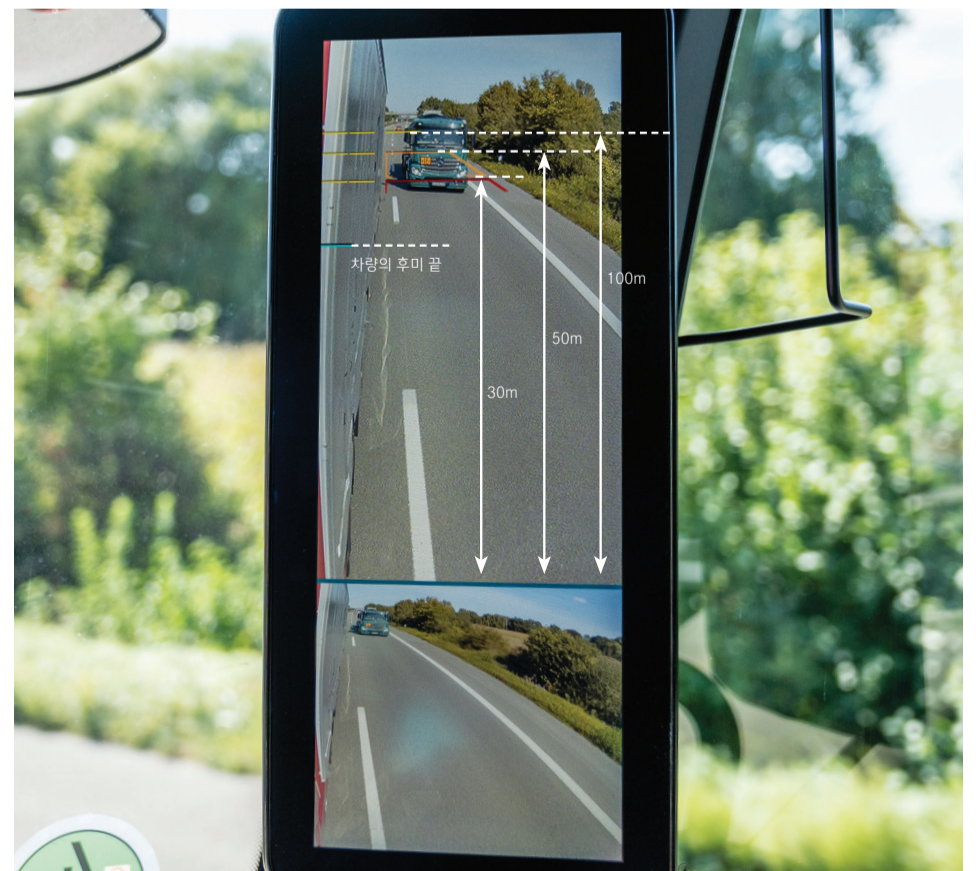
사각지대 없이 스스로 최적 시야를 확보하는 미러캠과 디지털 운전 정보를 표시하는 2개의 미러캠 디스플레이가 선회로 운행이나 차선 변경을 더욱 더 수월하게 도와줍니다. 미러캠 암을 10cm 단축하여 협소 공간도 폴딩 기능 필요 없이 안전하게 통과할 수 있으며 공기저항과 풍절음을 줄였습니다. 선명도를 더욱 높인 미러캠 디스플레이는 눈부심을 줄여 언제나 선명한 화면을 제공합니다. 또한, 자동 밝기 조절 기능과 심야 취침 시 CCTV처럼 차량 주변 상황을 살펴보는 기능도 매우 유용합니다. (아룩스 전 모델 적용)



A 필러 주변 시야 극대화



고속주행 시 공기저항을 최소화하는 첨단 에어로 다이내믹 디자인



오버레이 운전 정보 표시 기능 (차량 전면으로 부터 거리 등)



Core innovations

멀티미디어 콕핏 인터랙티브 2 (Multimedia Cockpit Interactive 2)

첨단 디지털 운전 공간에서 차와 대화하며 트럭을 "조종"해 보십시오.

2개의 풀 디지털 디스플레이가 인체공학적 설계와 어우러져 가장 스마트한 운전 공간을 실현하였습니다. 왼쪽의 12.3인치 대형 디지털 디스플레이 계기반과 오른쪽 10.25인치 멀티 터치스크린으로 모든 주행 정보를 직관적으로 파악하며, 마치 스마트폰처럼 가벼운 터치만으로 트럭의 모든 기능을 조작할 수 있습니다. 취향에 따라 계기반의 모드를 변경할 수 있고, 운전 중에도 스티어링휠 터치패드 컨트롤을 이용하여 다양한 기능을 안전하게 조작할 수 있습니다.



풀디지털 계기반(클래식 모드)



풀디지털 계기반(어드밴스드 모드)



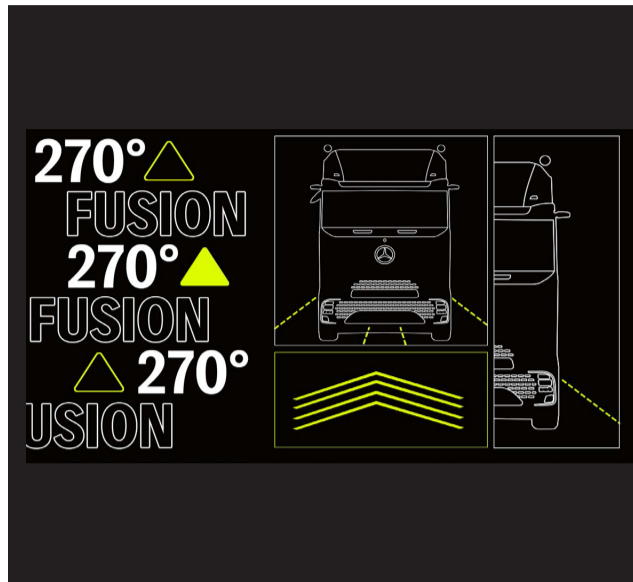
스티어링휠 터치패드 컨트롤



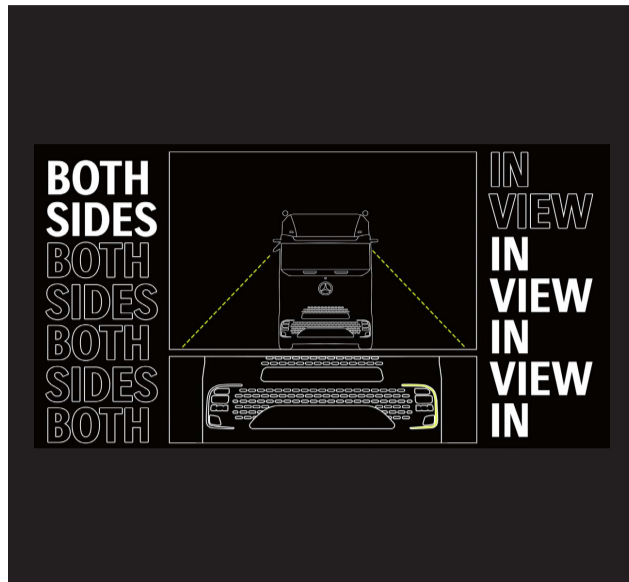
멀티 터치스크린

안전의 기준을 다시 정의하다

270° 센서 퓨전 기술과 통합 주행 보조 시스템을 통해 사각지대부터 고속 주행까지, 모든 상황에서 운전자를 능동적으로 지원합니다.



액티브 브레이크 어시스트 6 (ABA 6)
차량과 보행자, 자전거를 정밀하게 감지하여 충돌 위험 시 자동으로 제동을 지원하는 첨단 안전 시스템입니다.



액티브 사이드가드 어시스트 2 (ASGA 2)
회전·차선 변경 시 측면 사각지대를 감지하고, 위험 시 자동 제동으로 사고를 예방합니다.



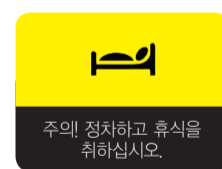
프론트가드 어시스트
차량 전방 사각지대를 감지하여 정차·출발·교차로 상황에서 보행자와 자전거를 인식하고, 경고를 통해 사고를 예방합니다.



※ 차간거리 제어 시스템은 안전 보조 시스템으로 시스템 범위 내에서 작동 하며, 운행과 관련된 모든 책임은 최종적으로 운전자에게 있습니다.

차간 거리 제어 어시스트(Proximity Control)

첨단 레이더 및 카메라 시스템이 앞차와의 안전거리를 유지합니다. ‘스톱앤고(Stop & Go)’ 기능이 정차 상태에서 미리 설정해 둔 속도까지 교통 상황에 따라 스스로 가속하거나 제동하여, 장거리 운전이나 정체 도로에서 안전 운행을 도와서 운전자의 피로와 스트레스를 크게 줄여 줍니다. (8x4, 6x4 전모델)



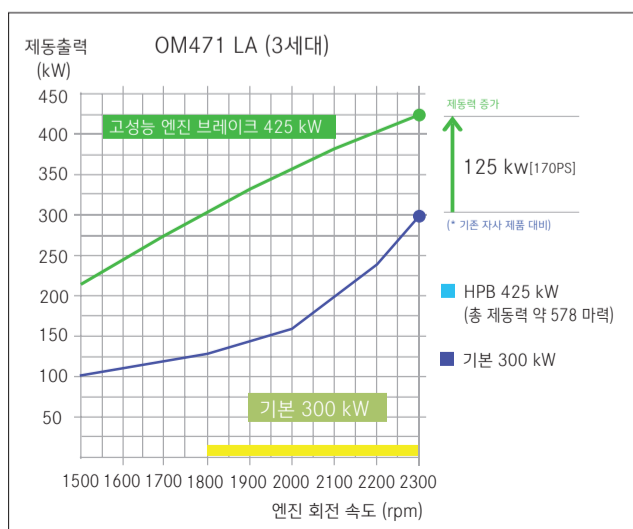
주의 어시스트(Attention Assist)

운전자의 주행 패턴을 분석하여 피곤하거나 주의력이 떨어진다고 판단되면 휴식을 취할 것을 권고해 주어 졸음운전 방지에 도움을 줍니다.

주의 정차하고 휴식을 취하십시오.

고성능 엔진 브레이크(HPB)

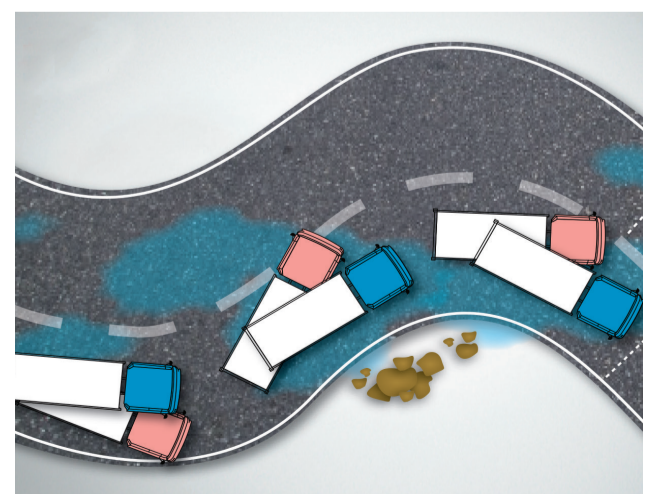
스티어링 휠 우측 변속 레버로 언제나 손쉽게 작동 가능한 고성능 엔진브레이크(HPB)가 최대 170마력의 추가 제동력을 제공해, 총 제동력을 무려 578마력으로 확대해 주며, 브레이크 수명 증가에도 기여합니다.



고성능 엔진 브레이크(HPB) 작동 레버 (변속 레버 겸용)

전자식 주행 안정 프로그램(ESP)

엔진 출력과 브레이크를 함께 제어하여 위급 상황이나 악천후, 험로에서도 차체를 안정적으로 유지해 줍니다.



전자식 주행 안정 프로그램(ESP)

Core innovations

스마트 컨트롤

안전 운행뿐 아니라 업무의 편의성을 높여 주는 다양한 스마트 기능이 당신을 도와줍니다.

최신 휴먼 머신 인터페이스(HMI) 기술 적용으로 간편하고 직관적인 조작

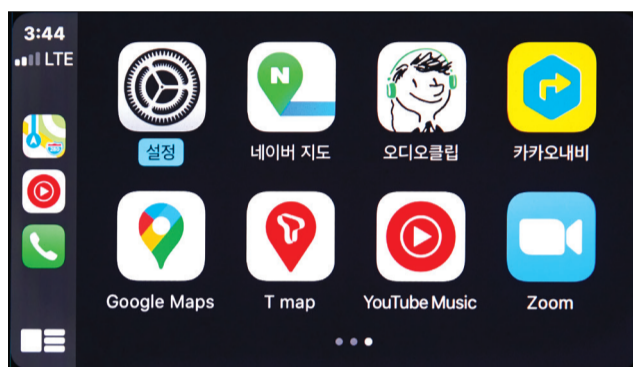
시각적 요소를 적용한 아이콘으로 구성된 선명한 멀티 터치스크린은 시인성과 직관성이 뛰어납니다. 공조, 등화 등 사용 빈도가 높은 기능은 바로가기로 등록해 둘 수 있고, 미디어, 시간 등 각종 설정 메뉴가 트리 구조로 구성되어 매뉴얼이 없이도 누구나 쉽게 조작이 가능합니다.



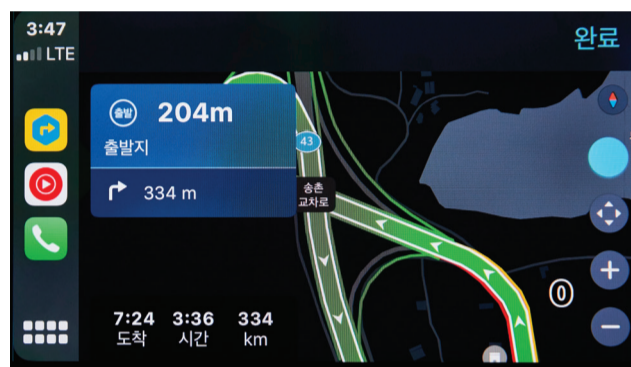
다양한 멀티 터치스크린 메뉴

스마트폰 연동 멀티미디어 및 내비게이션

애플 카플레이(Apple CarPlay) 또는 안드로이드 오토(Android Auto) 기능을 통해 전화 통화, 문자 메시지, 내비게이션, 음악 앱 및 음성 인식 등 스마트폰에 저장된 다양한 앱을 10.25인치 대형 스크린을 통해 편리하게 사용할 수 있습니다.



애플 카플레이



스마트폰 내비게이션 앱 미러링 (아이폰 전용)

멀티 터치스크린 집중식 컨트롤

복잡하게 산재하여 있던 조작 버튼들이 멀티 터치스크린 한 곳을 통해 직관적 터치 조작으로 모든 컨트롤이 가능합니다.



차량 외부 조명 조절

* 스마트폰 연동 멀티미디어 및 내비게이션은 스마트폰의 기종 및 설치된 앱 또는 기기 설정 등에 따라 기능에 차이가 있을 수 있습니다.



레인 센서 | 레이더 센서

우천 시 와이퍼를 자동으로 작동하고, 전방의 차량이나 움직이는 보행자를 감지해 차간 거리 제어 또는 자동 긴급 제동 기능을 지원합니다.

스마트 리모컨 키 및 버튼 시동

메르세데스-벤츠 승용차와 동일한 디자인의 리모컨 키는 주머니에서 꺼내지 않고도 엔진 버튼을 통해 간편하게 시동을 걸 수 있으며, 다른 사람에게 보여 주고 싶은 미려한 디자인으로 메르세데스-벤츠 오너의 자부심을 만끽할 수 있습니다.



전자식 주차 브레이크 및 HOLD 기능

고급 승용차의 전자식 주차 브레이크와 동일한 감각과 유려한 디자인을 자랑하고, 손쉬운 작동과 안전 기능으로 편의성을 높였습니다. 경사로 출발이나 정차 후 재출발 시 HOLD 기능 작동으로 안전하게 출발하고 피로를 줄여줍니다.



인텔리전트 헤드라이트 컨트롤

첨단 센서가 전방 주행 차량이나 반대 차선의 차량을 감지하면, 상향등을 자동으로 하향하여 상대 운전자를 배려합니다. 반대로, 주변 밝기가 다시 어두워지면 상향등으로 전환하여 갑자기 나타난 어둠 속 물체도 쉽게 발견할 수 있습니다. 아울러, 코너링 라이트는 야간 선회시 차량 진행 방향으로 안개등을 자동 점등하여 야간 사각을 없애줍니다.

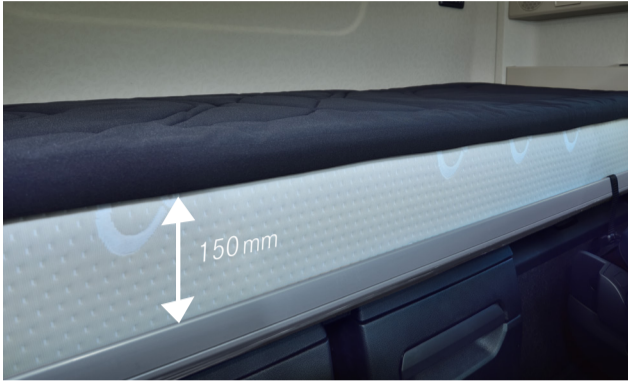
Comfort

운전-업무-휴식, 무엇을 해도 편안한 실내 공간

아록스는 당신의 하루를 잘 압니다.

거실처럼 편안한 공간에서 사계절 언제나 쾌적한 온도와 시원한 개방감을 만끽해 보세요.

특히, 방음재와 흡음재를 대폭 강화하여 외부 소음은 물론 열기와 냉기를 효과적으로 차단함으로써 계절에 관계 없이 더욱 조용하고 쾌적하게 운행할 수 있습니다.



엑스트라 컴포트 매트리스



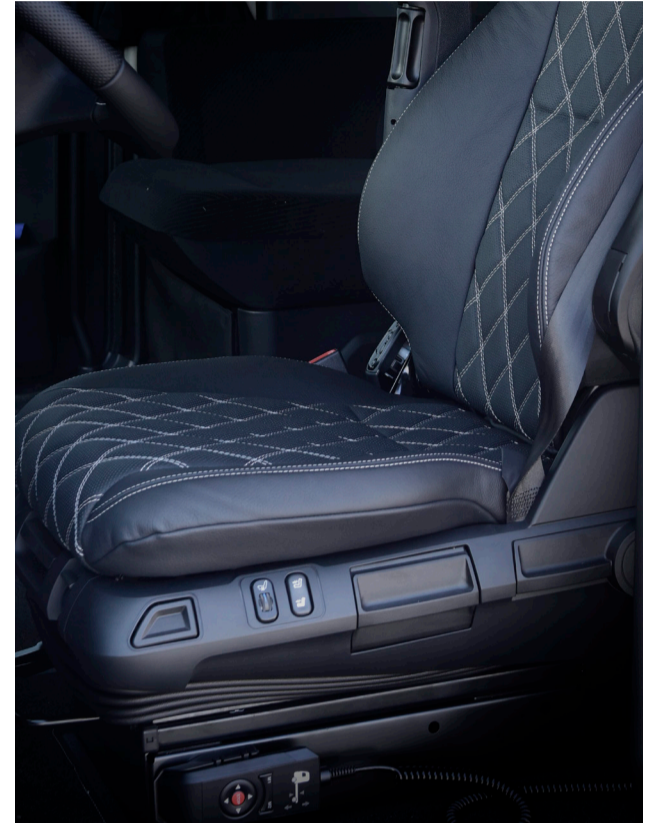
슬라이딩 글래스 선루프



넉넉하고 세분화된 수납공간



대용량 냉장고



프리미엄 운전석 시트 | 열선 및 통풍 기능

※ 상기 사양의 적용 모델은 트럭 매니저에게 문의 바랍니다.

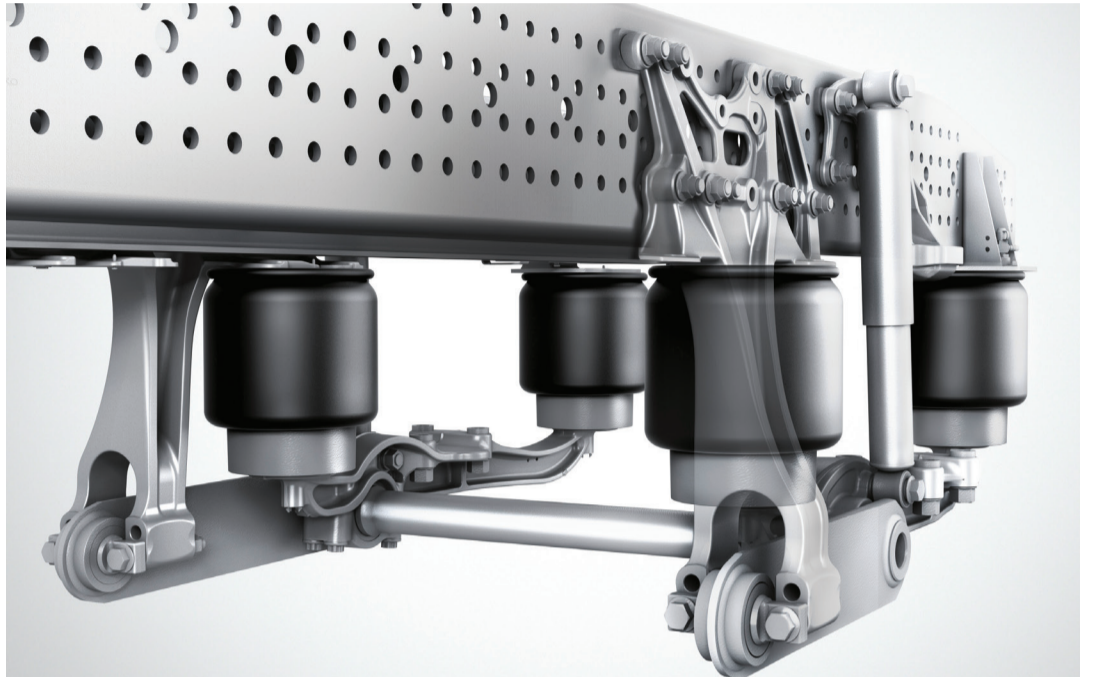
Robustness

강인한 프레임과 안정성을 극대화하는 에어서스펜션

강인한 고장력 프레임은 타공 구조로 특징이 용이하고, 중량물 적재와 운송에도 탁월한 내구성을 발휘합니다. 후륜의 에어서스펜션은 편안한 주행은 물론 적재물을 안정적으로 유지해 줍니다.



고장력 프레임 이전 모델에 비해 넓어진 고장력 프레임을 적용하여 차량 내구성은 물론 주행/적재 안정성 또한 크게 향상되었습니다



후륜 에어서스펜션 4 bag 타입의 에어서스펜션이 노면에서 올라오는 충격을 효과적으로 흡수하여 적재물을 안정적으로 운송하며, 수평 안정성 또한 뛰어나 고속 주행에 유리합니다.



축하중 표시장치 운전자가 손쉽게 축하중을 모니터링하여 과부하를 방지할 수 있습니다.(사진 : 6X4 예시)



레벨 컨트롤 상황에 따라 적재부의 높이를 자유롭게 편리하게 조절하고 적재 및 하차에도 편리합니다.



고하중 1축 1축 하중을 확대하여 주행 및 적재 안정성을 높였습니다.



알루미늄 연료탱크 (390L) 경량 재료로 부식 방지 및 내구성이 뛰어납니다.



4153L 10X4 스트림스페이스

※ 차량 이미지는 실제 국내 판매 사양과 다소 상이할 수 있습니다.

Line-up

초대형 카고 라인 10x4/4, 8x4/4

총중량 41톤과 530마력의 강력한 운송 능력은 물론, 획기적인 안전성과 효율성을 제공하는 메르세데스-벤츠 만의 혁신 사양과 더욱 조용하고 안락해진 실내로 프리미엄 초대형 카고 트럭의 새로운 기준을 제시합니다.



4153L 10x4 스트림스페이스
초장축

6,350



4153L 8x4 스트림스페이스
초장축

6,350



무선 충전기



5축 조향 가변축



LED 헤드램프 및 클리닝 시스템



스타일라인 인테리어

대형 카고 모델 주요 사양 비교	초장축 (10x4)	초장축 (8x4)
플로어	평면	평면
인테리어 컨셉	스타일라인 (크롬 패턴)	스타일라인 (크롬 패턴)
업그레이드 미러캠	●	●
멀티미디어 콕핏 인터랙티브 2	●	●
액티브 브레이크 어시스트 6 (ABA 6)	●	●
액티브 사이드 가드 어시스트 2 (ASGA 2)	●	●
프론트 가드 어시스트	●	●
차선 이탈 경보 시스템 (LDWS)	●	●
차간 거리 제어 어시스트	●	●
LED 헤드램프	●	●
운전석 시트 기능	가죽 (열선+통풍)	가죽 (열선+통풍)
전동식 캡 킬링	●	●
엠비언트 라이팅	드라이빙+리빙	드라이빙+리빙

※ 각 모델의 사양 구성은 예고 없이 변경될 수 있습니다. 자세한 사항은 트럭 매니저에게 문의 바랍니다.



다양한 기능의 엠비언트 라이팅 (드라이빙+리빙)



프리미엄 가죽 시트 (운전석/조수석) | 열선 및 통풍 기능



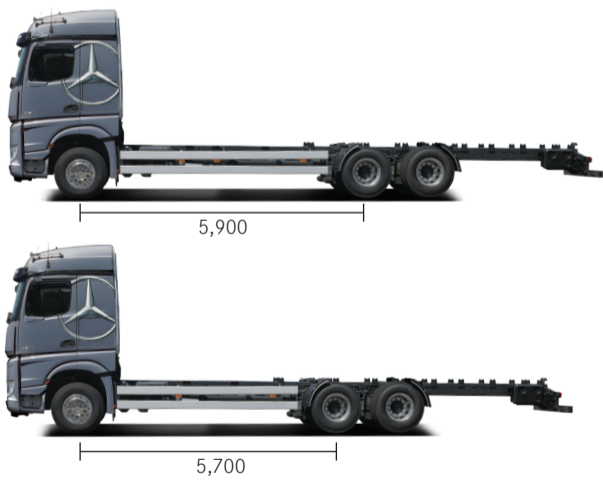
2848L 6X4 클래식스페이스

※ 차량 이미지는 실제 국내 판매 사양과 다소 상이할 수 있습니다.

Line-up

대형 카고 라인 6x4

초고수익을 향한 최상의 적재능력과
최고급 승용차를 운전하는 듯한 편안함을 드립니다.



2851L 6X4 스트림스페이스
초장축

2851L 6x4 클래식스페이스
장축



무시동 히터 및 에어컨 (전자동 실내 온도 조절 기능 포함)

대형 카고 모델 주요 사양 비교 |

	초장축	장축
플로어	평면	엔진터널 (170mm)
업그레이드 미러캠	●	●
멀티미디어 콕핏 인터랙티브 2	●	●
액티브 브레이크 어시스트 6 (ABA 6)	●	●
액티브 사이드 가드 어시스트 2 (ASGA 2)	●	●
프론트 가드 어시스트	●	●
차선 이탈 경보 시스템 (LDWS)	●	●
차간 거리 제어 어시스트	●	●
LED 헤드램프	●	●
전자식 주행 안정 프로그램 (ESP)	●	●
운전석 시트 기능	직물 (열선+통풍)	직물 (열선+통풍)
리어뷰 윈도우	-	●
전동식 캡 틸팅	●	●

※ 각 모델의 사양 구성은 예고 없이 변경될 수 있습니다. 자세한 사항은 트럭 매니저에게 문의 바랍니다.



슬라이딩 글래스 선루프



조수석 테이블



알루미늄 휠



테일램프 LED 적용



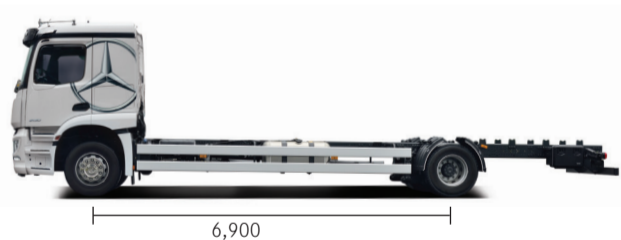
2135L 4x2 클래식스페이스

※ 차량 이미지는 실제 국내 판매 사양과 다소 상이할 수 있습니다.

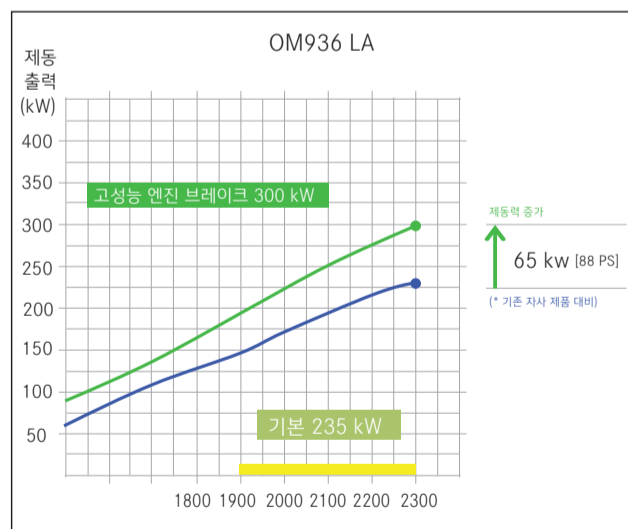
Line-up

준대형 카고 라인 4x2

대형 트럭급 품격에 최대 350 마력에 10.2m 적재함을 지원할 수 있도록 성능과 적재 능력을 획기적으로 높였습니다.



2135L 4X2 클래식스페이스
극초장축



고성능 엔진 브레이크(HPB) 및 작동 레버 (변속 레버 겸용) | 총 제동력을 약 408마력으로 크게 높여 줍니다.

준대형 카고 모델 주요 사양	2135L 극초장축
플로어	엔진터널 (320mm)
업그레이드 미러캠	●
멀티미디어 콕핏 인터랙티브 2	●
액티브 브레이크 어시스트 6 (ABA 6)	●
액티브 사이드 가드 어시스트 2 (ASGA 2)	●
프론트 가드 어시스트	●
차선 이탈 경보 시스템 (LDWS)	●
차간 거리 제어 어시스트	-
주야 어시스트	●
전자식 주행 안정 프로그램 (ESP)	●
운전석 시트 기능	직물 (열선)
리어뷰 윈도우	-
전동식 캡 틸팅	●



차선 이탈 경보 시스템(LDWS)



레인&라이트 센서 | 인텔리전트 헤드라이트 컨트롤



전동식 팝업 루프 해치



냉장고 (25L)

※ 각 모델의 사양 구성은 예고 없이 변경될 수 있습니다. 자세한 사항은 트럭 매니저에게 문의 바랍니다.

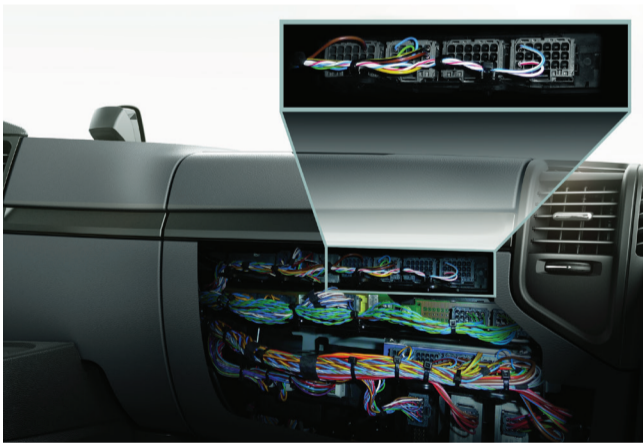
Versatility

국내 운송 환경을 위해 더욱 업그레이드 한 특징 솔루션

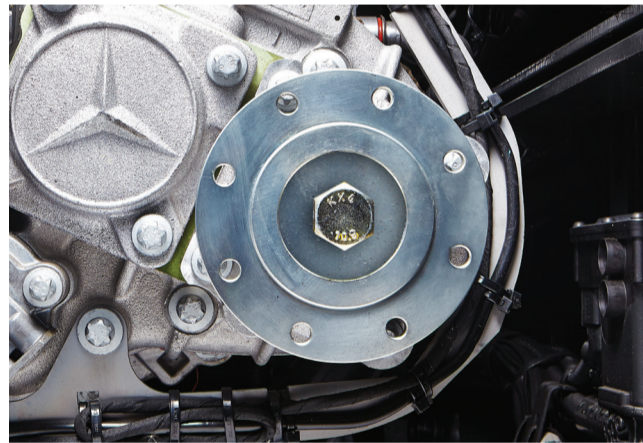
특장 업체가 선호하는 규격의 프레임뿐만 아니라, 다양한 맞춤형 특징 솔루션을 더욱 업그레이드하여 당신이 필요로 하는 맞춤형 특장차 제작이 가능합니다.



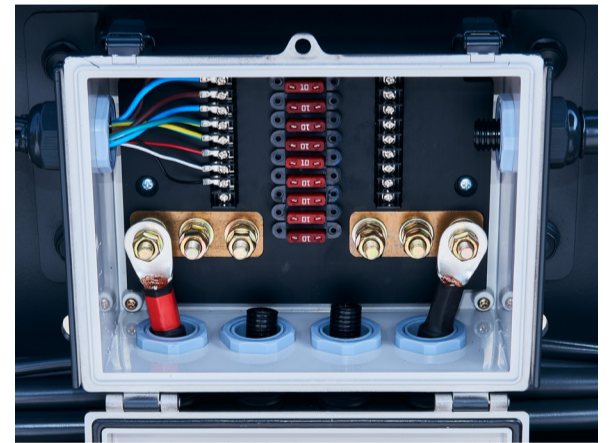
※ 차량 이미지는 실제 국내 판매 사양과 다소 상이할 수 있습니다.



PSM 및 CAN 신호 커넥터



PTO (10x4, 8x4, 6x4 전모델)



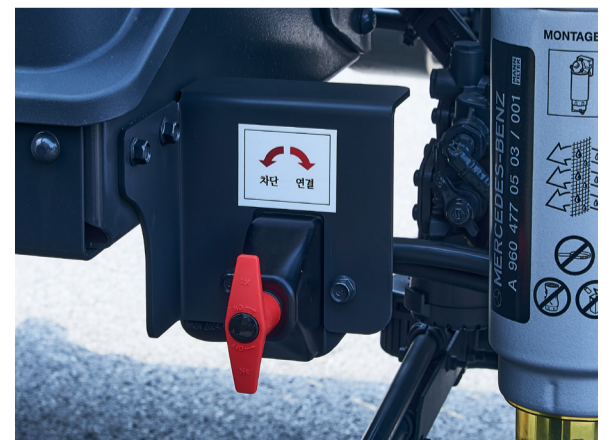
특장용 추가 배선박스



용이한 특징 조립 |
타공 구조 프레임은 특징 장착시 드릴링이 필요 없고,
에어라인이 별도 가설되어 태그엑셀 장착이 매우 용이 합니다.



오토컷 퓨즈 및 캐빈 전원 커넥터 |
액세서리용 전원 인출, 과전류 보호를 위한 퓨즈 및 상시 전원 차단 스위치 등을 활용할 수 있습니다.



특장용 배터리 차단 스위치 |
오직 특장용 전원만 차단하는 전용 스위치입니다.

Arocs cargo - 제원

4153L 10x4/4 초장축

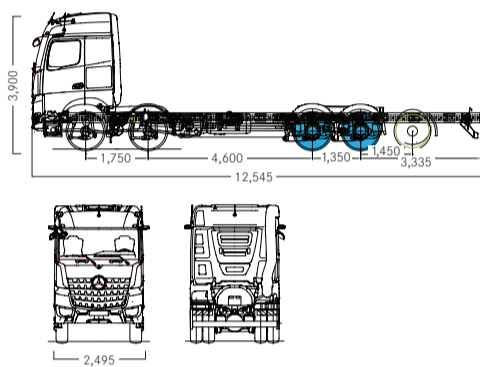
모델 라인	초대형 카고
외장 색상 - 차체	아마존 블루 메탈릭
캡 타입	스트림스페이스
공차중량 (kg)	12,110
전장/전폭/전고 (mm)	12,545 / 2,495 / 3,900
휠베이스 (mm)	6,350 + 1,350
엔진 모델	OM471
총 배기량 (cc)	12,809
최고출력 (ps)	530
최대토크 (kg-m)	265.1
변속기	MPS 3 (자동 12단)
타이어 (전륜, 후륜)	전축 315/80 R22.5 후축 315/80 R22.5 가변축 385/65 R22.5
휠	알로이
액슬 용량 (t)	7.5/7.5/10/10/9
연료탱크	390
보조 브레이크	HPB

4153L 8x4/4 초장축

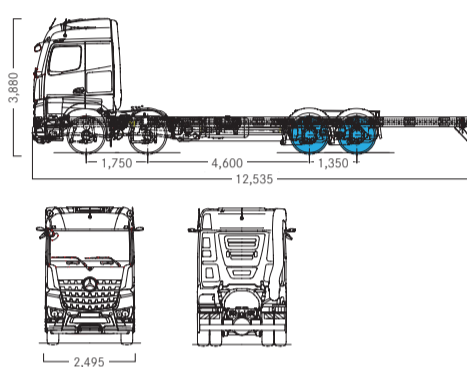
모델 라인	초대형 카고
외장 색상 - 차체	오션 블루 메탈릭
캡 타입	스트림스페이스
공차중량 (kg)	10,860
전장/전폭/전고 (mm)	12,535 / 2,495 / 3,880
휠베이스 (mm)	6,350+1,350
엔진 모델	OM471
총 배기량 (cc)	12,809
최고출력 (ps)	530
최대토크 (kg-m)	265.1
변속기	MPS 3 (자동 12단)
타이어 (전륜, 후륜)	315/80 R22.5 (ALL)
휠	알로이
액슬 용량 (t)	8.0/8.0/13.0/13.0
연료탱크	390
보조 브레이크	HPB

2851L 6x4 초장축

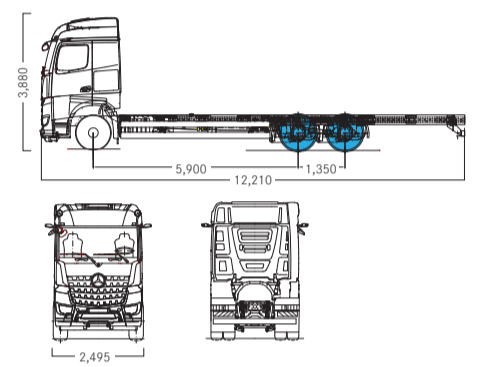
모델 라인	대형 카고
외장 색상 - 차체	실버 그레이
캡 타입	스트림스페이스
공차중량 (kg)	9,750
전장/전폭/전고 (mm)	12,210 / 2,495 / 3,880
휠베이스 (mm)	5,900+1,350
엔진 모델	OM471
총 배기량 (cc)	12,809
최고출력 (ps)	510
최대토크 (kg-m)	254.93
변속기	MPS 3 (자동 12단)
타이어 (전륜, 후륜)	전축 385/65 R22.5 후축 295/80 R22.5
휠	알로이
액슬 용량 (t)	9.0/13.0/13.0
연료탱크	390
보조 브레이크	HPB



4153L 10x4 스트림스페이스



4153L 8x4 스트림스페이스



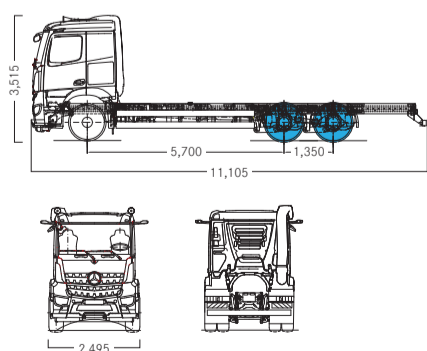
2851L 6x4 스트림스페이스

2851L 6x4 장축

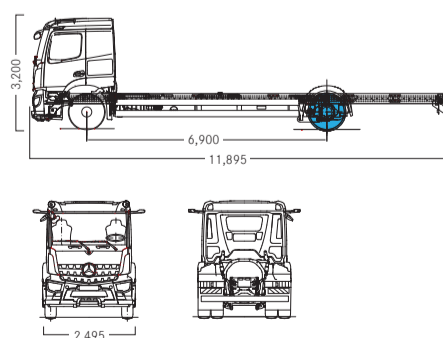
모델 라인	대형 카고
외장 색상 - 차체	실버 그레이
캡 타입	클래식스페이스
공차중량 (kg)	9,440
전장/전폭/전고 (mm)	11,105×2,495×3,515
휠베이스 (mm)	5,700 + 1,350
엔진 모델	OM471
총 배기량 (cc)	12,809
최고출력 (ps)	510
최대토크 (kg-m)	254.93
변속기	MPS 3 (자동 12단)
타이어 (전륜, 후륜)	전축 385/65 R22.5 후축 295/80 R22.5
휠	알로이
액슬 용량 (t)	9.0/13.0/13.0
연료탱크	390
보조 브레이크	HPB

2135L 4x2 극초장축

모델 라인	준대형 카고
외장 색상 - 차체	라이트 그레이
캡 타입	클래식스페이스
공차중량 (kg)	7,330
전장/전폭/전고 (mm)	11,895×2,495×3,200
휠베이스 (mm)	6,900
엔진 모델	OM936
총 배기량 (cc)	7,698
최고출력 (ps)	354
최대토크 (kg-m)	142.9
변속기	MPS 3 (자동 12단)
타이어 (전륜, 후륜)	315/80 R22.5(ALL)
휠	스틸
액슬 용량 (t)	8.0/13.0
연료탱크	390
보조 브레이크	HPB



2851L 6x4 클래식스페이스



2135L 4x2 클래식스페이스